



Katlanabilir Dağıtıcı Arabası SDC 03

Sorbent Dağıtıcı Arabası, zararlı sıvıların kazara sızıntılarını tedavi etmek için toz halindeki sorbentlerin kullanılması gereken her yerde kullanılmak üzere tasarlanmıştır (örneğin, petrol ürünleri, kimyasal sıvılar). Halihazırda kullanılan tüm sorbentler için (hafif ve lifli malzemeler dahil).



- Saniyeler içinde hızlı ve kolay bir şekilde kurulabilir
- Paketlenmiş araba minimum yer kaplar
- Uygulama kalınlığı ve genişliği için basit ayar (maks. 40 cm)
- Ayarlanabilir tutamak
- Gerilime maruz kalan parçaların güçlendirilmesi



Kolayca taşınabilir,
sorbentlerin eşit dağılımını
sağlar



Hızlı ve kolay
kurulum
(saniyeler içinde
monte edilir ve
sökülür)



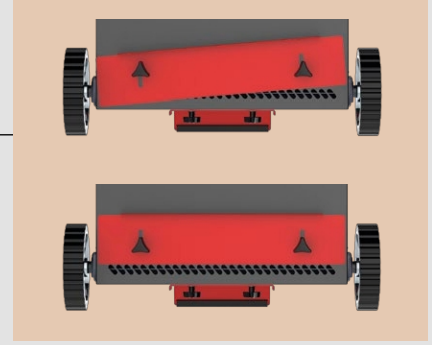
Ayarlanabilir ankraj, araba sorbentle doldurulurken sorbent ile doldurulurken arabaya stabilite sağlar. Yer tasarrufu sağlayan depolama.



Farklı yüksekliklere uyum sağlamak için ayarlanabilir tutamak. Tutamak, kazara çıkarması için uzatılmış konumda sabitlenebilir.

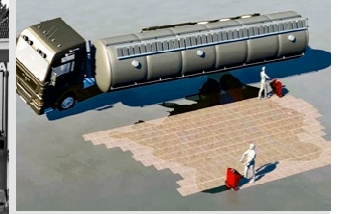


En yüksek performans: Sorbent titreşimle gevşetilir ve dönen keççe ile dağıtılır, böylece dökümelere karşı eşit bir uygulama sağlanır sağlamak için gevşetilir ve dönen keççe ile dökümelere eşit bir şekilde dağıtılır.

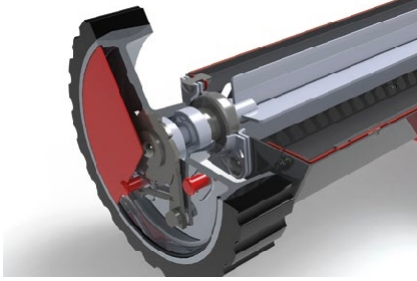


Uygulamanın kalınlığı ve genişliği için basit ayar

Kullanım örnekleri



Tahrik tekerleğine takılan özel bir şanzıman, sadece ileri hareket sırasında püskürtme yapılmasını sağlar ve geri hareket sırasında püskürtme yapılmasını engeller. Geri hareket, otomatik olarak püskürtmeyi engeller.

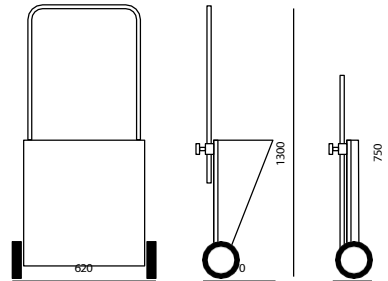


En yüksek kalite

Strese maruz kalan parçaların güçlendirilmesi, ağır hizmet malzemesi kullanımı, paslanmaz çelik, poliüretan, endüstriyel kalitede bilyalı rulmanlar, direnç için işlenmiş yüzeyler, tozun etkilerine karşı korumalı parçalar. Ayrıntılar için kullanım talimatlarına bakın.

Dikkat!

Bu ürün aşındırıcı malzemeler ve tuz serpmeye ile kullanılmak üzere tasarlanmamıştır! Araba her kullanımdan sonra temizlenmelidir. Kullanım talimatlarına uyun.



| | |
|----------------------------------|--|
| Kullanım boyutları | genişlik 620 mm, derinlik 370 mm (tutamak uzatılmış halde), 1300 mm |
| Sökülmüş haldeki boyutlar | genişlik 620 mm, derinlik 190 mm (tutamak takılıken yükseklik), 750 mm |
| Tekerlek çapı | 180 mm |
| Maksimum hacim | 65 l |
| Paket boyutu | 740 x 270 x 780 mm |
| Boş arabanın ağırlığı | 13 kg |