



Katlanabilir Drenaj Kapağı FDC 01

Kapak, tehlikeli maddelerin sızması ve çevre kazası tehlikesi durumunda tüm çelik ve yatay plastik kanalizasyon ızgaraları için kullanılabilir. Özellikle yan kapaklı ızgaralar için de kullanılabilir.

temiz bir ızgaraya, membran tarafı aşağıya, yani yazı tarafı yukarıya gelecek şekilde takılarak uygulanır.



- Verimli ve hızlı bir şekilde uygulanır
- Kolayca katlanabilir
- Tekrar kullanım imkanı
- Her tür ızgaraya çok yönlü uygulama
- Yan kapaklı ızgaralar için de kullanılabilir



Kanalizasyon ızgaralarının hızlı korunması için evrensel katlama cihazı



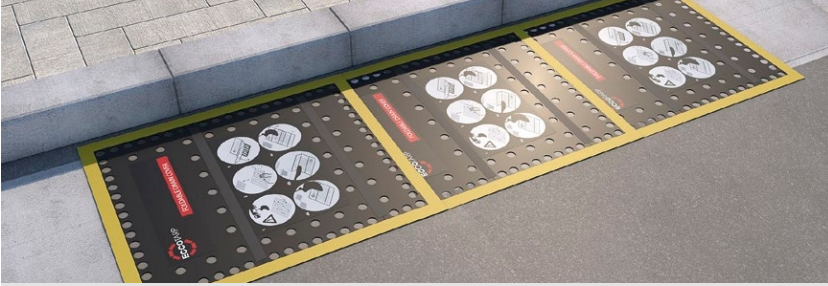
Yan kapaklı
ızgaralar
için



Tüm normal
kanalizasyonlar ve
ayrıca geçiş yolları
için

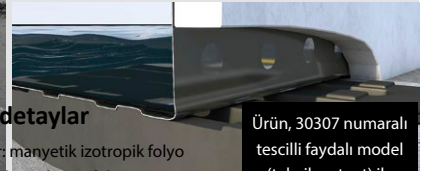
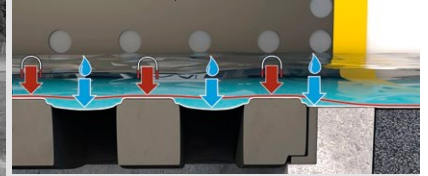


Uzun veya yarık kapaklar için. Kapaklar
birbirleriyle üst üste baksalar bile
mükemmel sızdırmazlık sağlarlar



Hidrostatik
basıncın işleyişinin
detayı

Kullanım
örnekle
ri



Prensip

FDC 01, basınç farkının basit bir fiziksel etkisini kullanır. Sıvı, açıklıklarından ve ayrıca kanalizasyonun kenarındaki gevşekliklerden kanalizasyona girme eğilimindedir. Bunu önlemek için, güvenli bir şekilde sızdırmaz hale getirilmiş bir bariyer yerleştirilmesi gerekir. Hidrostatik basınca maruz kalan, böylece düzensiz yüzeylere ve kenarlara bile mükemmel yapışma sağlayan ince, son derece esnek bir folyo en iyi sonuçları vermiştir. Bu amaçla, kimyasal direnci yüksek, esnek ve güçlü bir folyo seçtik ve bunu açıklıkları olan esnek ve manyetik bir folyoya yapıştırdık; böylece sıvının alt PUR folyoya erişimini sağladık.

Teknik detaylar

Malzemeler: manyetik izotropik folyo 0,9 mm, özel esnek PUR folyo 0,06 mm, PES/PVC folyo. Tüm yaygın kimyasallara dayanıklıdır (katalogun sonundaki ilgili bölümdeki Kimyasal direnç sertifikasına bakın). Uygulama sıcaklık aralığı -20 °C'dir. +60 °C'ye kadar.

Ürün, 30307 numaralı tescilli faydalı model (teknik patent) ile korunmaktadır. 30307 numaralı tescilli faydalı model (teknik patent) ile korunmaktadır.

PATENTLİ



| Teknik Özellikler | Tip | Boyutlar (mm) | Ambalaj boyutları (mm) | Ağırlık (kg) |
|-------------------|-------------------------------------|-----------------|------------------------|--------------|
| | FDC 01 – Katlanabilir Drenaj Kapağı | 750 × 630 × 0,9 | 650 × 340 × 10 | 1,5 |